



System Monitorowania Usług Publicznych

Marta Kulbaka
Lublin, 30 maja 2022



Program spotkania:

1. System Monitorowania Usług Publicznych (SMUP) w teorii.
2. System Monitorowania Usług Publicznych (SMUP) w praktyce na przykładzie obszaru „Edukacja”.
3. Rola Grupy Innowacji Samorządowych.

1. System Monitorowania Usług Publicznych

Co to? Po co? Komu? Kto za to odpowiada?



Źródło: <https://storyset.com/people>

Wyszukaj wskaźnik

Monitorowane obszary usług



EDUKACJA



LOKALNA POLITYKA
SPOŁECZNA



KULTURA I
REKREACJA



DROGOWNICTWO I
TRANSPORT



OCHRONA
ŚRODOWISKA



GOSPODAROWANIE
NIERUCHOMOŚCIAMI



INWESTYCJE I
BUDOWNICTWO



GEODEZJA I
KARTOGRAFIA



PODATKI I OPŁATY
LOKALNE

Wybór usługi

Wybierz usługę w ramach obszaru

Zaopatrzenie w wodę

WYGENERUJ RAPORT USŁUGI

Wybór wskaźnika

Wybierz wskaźnik w ramach usługi

Zużycie wody z wodociągów na 1 korzystającego

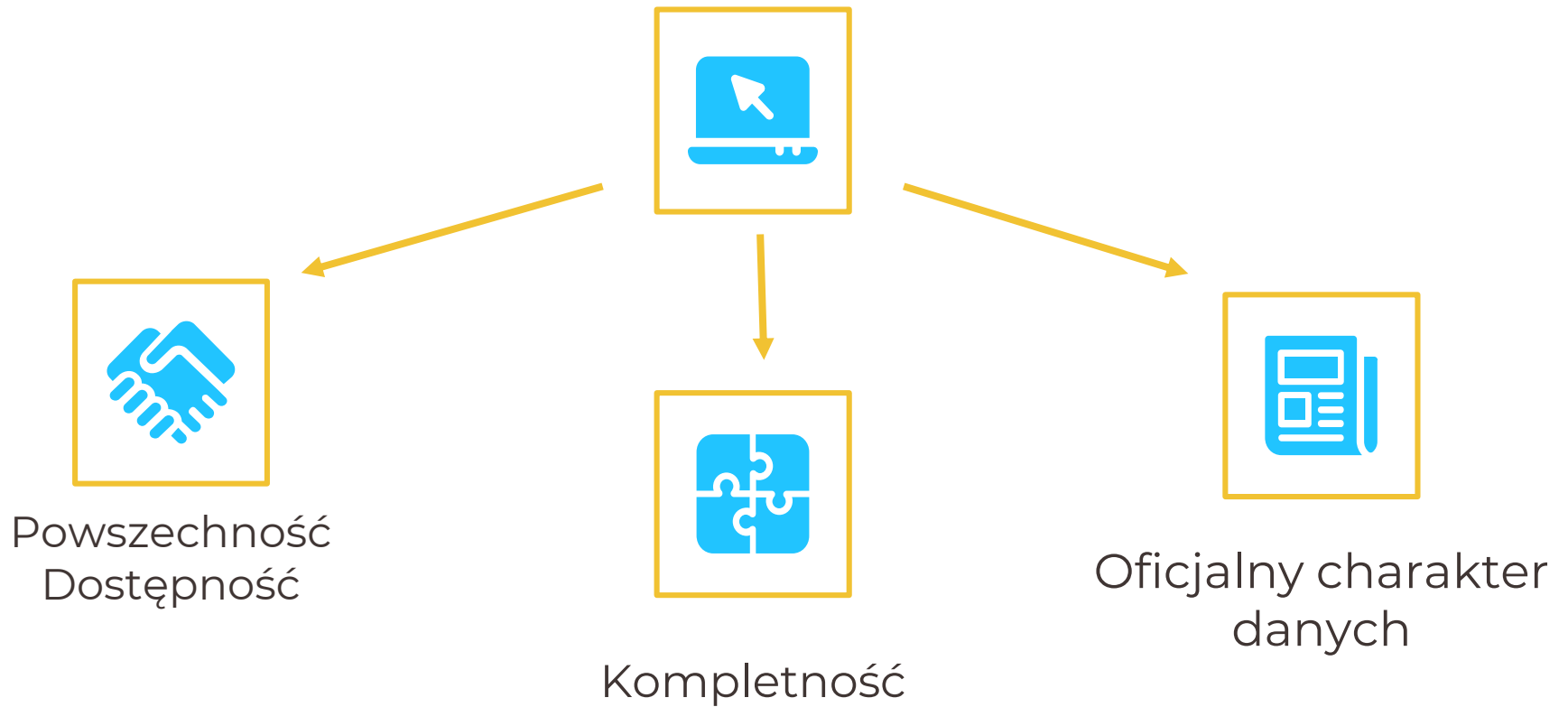
Kto jest odpowiedzialny za SMUP?

Zespół projektowy reprezentujący:

- Ministerstwo Spraw Wewnętrznych i Administracji,
- Główny Urząd Statystyczny,
- Związek Miast Polskich,
- Związek Powiatów Polskich.

Czym jest SMUP?

Platforma on-line



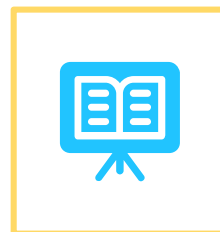
Jak używamy SMUP?

Przeglądanie
danych



Wizualizacja
danych

Pobieranie
danych



Analiza
porównawcza

Komu służy SMUP?

1. **Opinii publicznej**, tj. społeczeństwu, organizacjom obywatelskim.
2. **Profesjonalistom**, tj. kadrze zarządzającej w administracji publicznej, przedsiębiorcom, przedstawicielom nauki i ekspertom.



Źródło: <https://storyset.com/people>

Podsumowując, SMUP...

Umożliwia **szybkie uzyskanie kompleksowej i spójnej informacji** na temat ilości, jakości, dostępności i efektywności finansowej **usług publicznych**.

W przyszłości pozwoli „decydentom” na **optymalizację procesu świadczenia usług publicznych** oraz umożliwi **podejmowanie decyzji i prowadzenie polityk publicznych w oparciu o dowody i dane**.

2. System Monitorowania Usług Publicznych w praktyce.



Źródło: <https://storyset.com/people>

Ania - przykładowa użytkowniczka SMUP

- 35-letnia mieszkanka małej miejscowości, oddalonej od Lublina o ok. 80 km,
- matka dwójki dzieci w wieku przedszkolnym i szkolnym,
- szuka miasta „przyjaznego do życia” dla jej rodziny.

- Priorytety Ani:
 - edukacja,
 - warunki życia w mieście.



Źródło: <https://storyset.com/people>



System Monitorowania
Usług Publicznych

🔍 Wyszukaj gminę, powiat lub województwo

> INFORMACJE O SMUP

> BAZA WIEDZY

> ANALIZY ZAAWANSOWANE

Obszar “Edukacja”- pozostałe usługi

Monitorowane obszary usług

Edukacja przedszkolna

Edukacja dzieci i młodzieży w szkołach podstawowych

Edukacja młodzieży w liceach ogólnokształcących

Edukacja młodzieży w technikach

Edukacja młodzieży w branżowych szkołach I stopnia

Edukacja w szkołach dla dorosłych

Edukacja specjalna

Wybierz usługę w ramach obszaru

Edukacja dzieci i młodzieży w szkołach podstawowych



GEODEZJA I
KARTOGRAFIA



PODATKI I OPŁATY
LOKALNE



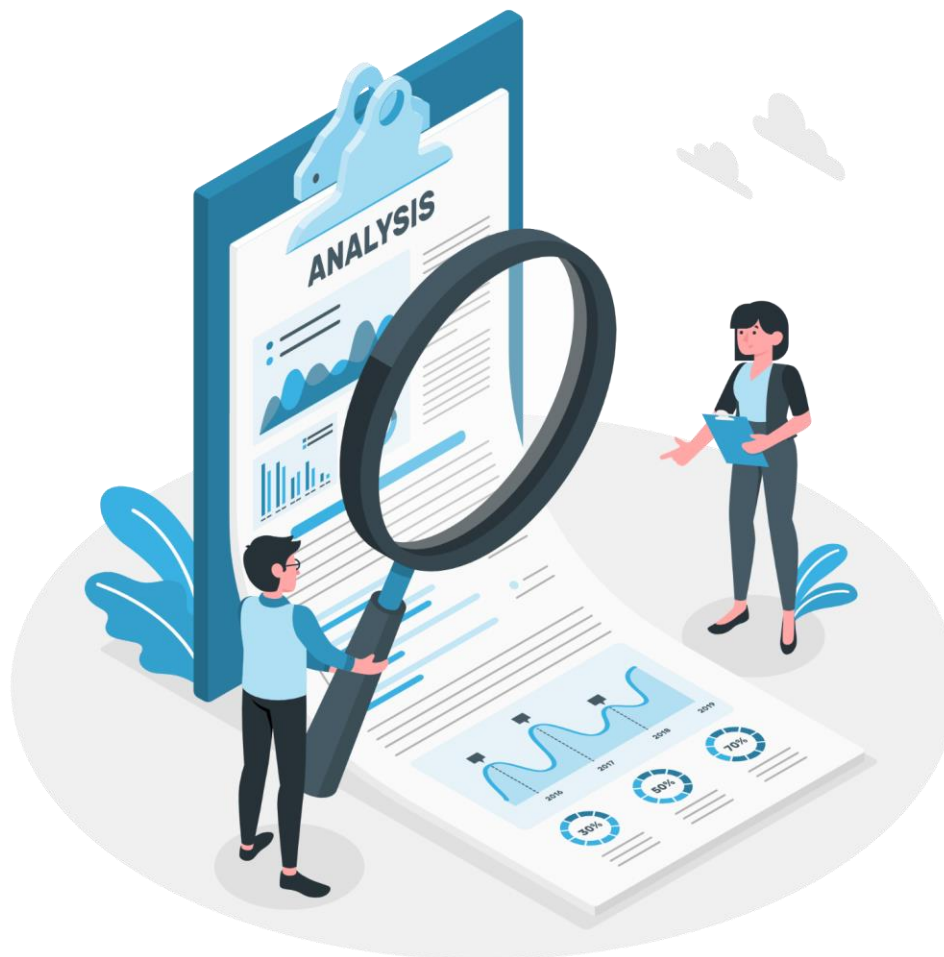
WYGENERUJ RAPORT
USŁUGI

Wybór wskaźnika

Wybierz wskaźnik w ramach usługi

Uczniowie szkół podstawowych dla dzieci i młodzieży na 1000 ludności

3. Rola Grupy Innowacji Samorządowych



Źródło: <https://storyset.com/people>

Co chcemy wypracować?



Cel: Identyfikacja dobrych praktyk

Droga do celu:

Wyodrębnienie
Grupy
Badawczej

Wizualizacja
Danych

Analiza
danych

Znalezienie
idealnych
wartości
wskaźników

Analiza
najlepszych
wyników

Harmonogram realizacji “GWD SMUP Edukacja” w kontekście wypracowania metody analizy danych SMUP

Termin	Działanie
30 maja 2022 r. (poniedziałek)	Spotkanie informacyjne (on line)
1 - 15 czerwca 2022 r.	Rekrutacja do GWD
30 czerwca – 1 lipca 2022 r. (środa – czwartek)	I spotkanie GWD (analiza danych zgromadzonych w SMUP edukacja)
8-9 września 2022 r. (czwartek – piątek)	II spotkanie GWD (identyfikacja najlepszych JST w SMUP i dobrych praktyk)
13-14 października 2022 r. (czwartek – piątek)	III spotkanie GWD (rekomendacje)
Listopad	Dyskusja z zesp. SMUP nad wskazówkami metod.

**Dziękuję za uwagę
i liczę na współpracę!**



Benchmarking
szukamy najlepszych rozwiązań